

DID YOU KNOW: KAVA MALOHI

Neongo, 'oku 'ikai ke malu 'a e ngau'aki, ngaue'aki 'a e ngaahi vitio ke talanoa'i 'a e ngaahi pooini kimu'a pea alea'i ha ngaahi founga.

'OKU KE 'ILO... KOE 'IPU KAVA MALOHI 'E TAHA, 'OKU FAKAFUOFA, KOE HOVA 'E TAHA PEA TOKI MAVAHE 'A E KAVA MALOHI MEI HO SINO.

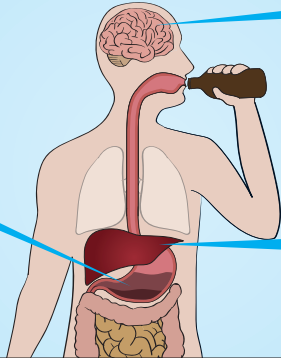
'I NIUSILA NI, KUO PAU KE HIKI 'A E PESETI 'OE MALOHI 'O E KAVA MALOHI 'I HE HINA KOTOA PE.



KOE LAHI ANGE 'A HO'O INU 'A E KAVA MALOHI, KOE LOLOA ANGE PE IA 'A E TAIMI KE MALELE AI 'A E KONA MO MALU AI 'A E MO'UI.

KOE HA HA TOE FOUNGA

'I HE TAIMI 'OKU KE INU AI 'A E KAVA MALOHI 'OKU ALU 'A E KAVA MALOHI KIHU KETE 'O FIO AI MOE ME'AKAI 'OKU 'I AI PEA 'OKU 'I AI 'A E KONGA 'OKU ALU KIHU HALANGA TOTO. 'OKU ALU LEVA MEI AI KIHU FANGA KI'I NGAKAU HIKI.



KONGA LAHI 'O E KAVA MALOHI 'OKU ALU KIHU 'UTO, 'O UESIA AI HO'O FAKAKAKAU MOE NGA'HI FILI 'OKU KE FAI. 'OKU SAI KE KE MA'U HA ME'A TOKONI KIMU'A PEA KE TOKI INU 'A E KAVA MALOHI HE 'OKU TOKONI IA KE FAKATUAI 'A E NGAUE 'A E KAVA MALOHI KIHU SINO.

'OKU ALU 'A E KAVA MALOHI MEI HE TOTO KIHU 'ATE, PEA KOE NGAUE 'A E ATE KE FEINGA KE FAKAMA'A 'A E KAVA MALOHI MEI HE SINO. 'O FOVA HE TU'U OFI KO 'ETE INU MA'U PE 'A E KAVAMALOHI HE LAHI 'A E TAIMI 'OKU TE ALU AI 'O TU'U OFI. PEA TOE LAHI ANGE 'ETE FEINUA MOE LAHI 'A E VAI 'OKU MOLE MEI HE SINO.

'ULUAKI, TEKE ONGO'I 'OKU KE 'AFU'IA PEA KULA HO MATA, TEKE ONGO'I 'OKU LAHI HO IVI PEA KE FA'A LEA MA'U PE.



HOKO KI AI, HE LAHI ANGE HO SEKISEKIA, PEA TE KE FAI 'A E NGAHI ME'A 'OKU 'IKAI KE ANGA MAHANI KIAI HO SINO (I.E. SELUE HO LUE).

MALAVA KE TE FAI 'A E NGA'HI ME'A 'OKU 'IKAI KE TE ANGA MAHANI MO IA, MOLE 'ETE MANATU, PEA KE 'ITA VAVE.



PEA E FEINGA HO SINO KE HU'I 'A E KAVAMALOHI, PEA 'OKU FA'A HOKO AI 'A E LUA.

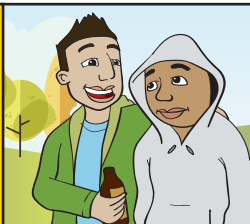
PEHE PE FOKI, 'OKU HANGA HE INU KAVA MALOHI 'O FAKATUPE HA FAKATU'UTAMAKI 'O KAPAU 'OKU KE INU KAVA MALOHI LOLOTONGA HO'O FEITAMA KIHU MO'UI 'O E PEPE.



KOE LAHI ANGE HO INU, 'OKU NE FAKATUPE 'A E KONA LAHI, PUPUTU'U, UESIA AI 'ETE AKO, UESIA AI 'ETE SIPO'I, PEA UESIA MOE FIEFIEA. PEA HE LAVA PE 'O UESIA 'A E SINO MOE 'ATAMA 'O HOKO AI 'A E FAINGATA'A LAHI.

MANATU'I KEKE

- KAI KIMU'A PEA KE INU
- LAU, PE KOE IPU 'E FIHA 'OKU KE INU.
- TOKANGA KI HO NGA'HI KAUNGAME'A.



'OKU KE FIEMA'U KE FAI HA TOKONI KIHU TO'UTUPE 'I NIUSILA? FETU'UTAKI KIHU KAVAMALOHI MOE FAITO'O KONATAPU HELPLINE 'I HE 0800 787 797



AOD Provider Collaborative

Funded by Counties Manukau Health

AT THE HEART OF THE MATTER. THE DRUG FOUNDATION. 11 Utopia Terrace • Auckland

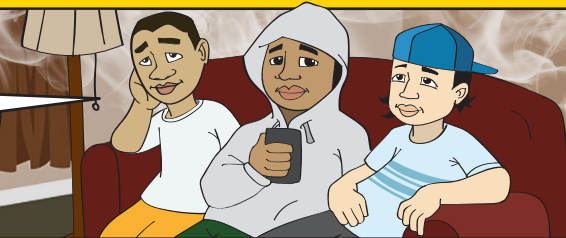


DID YOU KNOW: CANNABIS

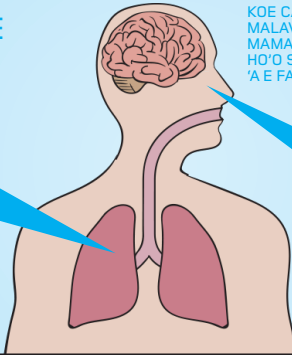
Neongo, 'oku 'ikai ke malu 'a e ngau'aki, ngaue'aki 'a e ngaahi vitio ke talanoa'i 'a e ngaahi pooini kimu'a pea alea'i ha ngaahi founga.

OKU MOU ILO KOA... KOE FAITO'O KONATAPU 'OKU ILOA KOE CANNABIS.

KOE FAITO'O KONATAPU MANAKOA LAHI TAHA IA 'I NIUSILA. KA KOE PESETI PE E TOLU FANAU AKO MEI HE NGAAHI KOLISI, 'OKU MAU NGAUE'AKI FAKA UIKE.



KOE HA HA TOE FOUNGA



KOE CANNABIS KOE DEPRESSANT, 'OKU MALAVA KENE FAKALAHAI AI HO'O ONGO'I MAMAAHI PE PUPUTU'U. PEA LAVA KE HOLI AI HO'O SINO PE KO HO ATAMAI KE NE MA'U PE 'A E FAITO'O KOENI.

'I HE 'TAIMI 'OKU KE IFI AI 'A E CANNABIS 'OKU HU 'A E KEMIKALE 'OKU ILOA KOE 'TIC KIHE MA'AMA'A, PEA HU MEI AI KIHE HALANGA TOTO, PEA ALU MEI AI KIHE 'UTO. 'OKU LAU MINITI PE, PEA KE ONGO'I 'A ENE NGAUE I HO SINO, I HE FO'I HAAFE HOUA PE LAHI ANGE.

'OKU KEHE 'A E HU 'A E CANNABIS KIHE 'UTO 'I HE 'TAIMI 'OKU KE KAI AI 'A E FAITO'O KONATAPU KOENI. PEA HE TOE FAINGATA' ANGE KETE ILO 'A E MALOHI 'A 'ENE NGAUE I HOTO SINO, PEA HE LAVA 'O TOE LOLOA ANGE 'AE NE NOFO 'I HO SINO. PEA HE LAVA KE KE ONGO'I FAINGATA' A IA. KOE CANNABIS KOE DEPRESSANT, 'OKU MALAVA KENE FAKALAHAI AI HO'O ONGO'I MAMAAHI PE PUPUTU'U. PEA LAVA KE HOLI AI HO'O SINO PE KO HO ATAMAI KE NE MA'U PE 'A E FAITO'O KOENI.

'OKU KEHEKEHE PE 'A E NGAUE 'A E CANNABIS KIHE KAKAI PEA MO 'ENE FOUNGA.

'OKU 'IAI 'A E NI'HI 'OKU MAU ONGO'I FIEMALIE, 'O HANGE KOE 'TAIMI 'OKU MAU FANONGO AI KIA BOB MARLEY, PEA 'OKU FAKATUPU FIEKAI.



'OKU TOE 'I AI MOE NI'HI 'OKU FAKATUPU HE CANNABIS KENAU 'ATAMAI VAVANGA MO PUPUTU'U. PEA HE TOE LAHI ANGE FAINGAMALIE KE UESIA 'A E MAHAKI FAKA'ATAMAI MOE VAVANGA.

'O KAPAU 'OKU LAHI 'A HO'O IFI 'A E CANNABIS, HE LAVA 'O UESIA HO MOU LOTOLU PE FAINGATA' A KE KE MA'U HO FAKAKAKAU, 'AKO, VA'INGA SIPOTI MO KUMI HA'O NGAUE.



MANATU'I KE

- TUKU 'O KAPAU 'OKU 'IKAI KE KE ONGO'I SAI.
- 'OUA TEKE IFI 'A E CANNABIS MO FAKA'UUI.
- TOKANGA KI HO NGAAHI KAUNGAME'A.



'OKU KE FIEMA'U KE FAI HA TOKONI KIHE TO'UTUPU 'I NIUSILA? FETU'UTAKI KIHE KAVAMALOHI MOE FAITO'O KONATAPU HELPLINE 'I HE **0800 787 797**

AOD Provider Collaborative

Funded by Counties Manukau Health



ODYSSEY
changing lives

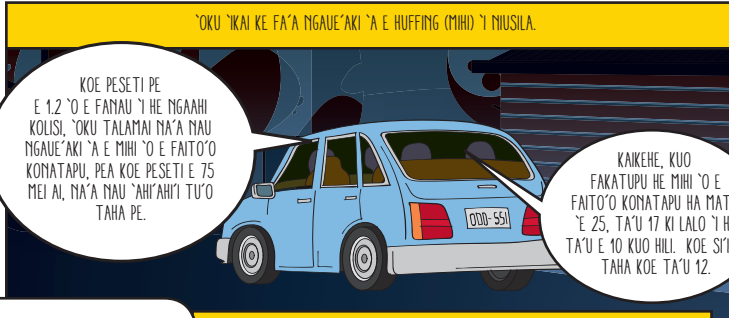
AT THE HEART OF THE MATTER.
THE DRUGS FOUNDATION.
11 Utopia Terrace • Auckland



DID YOU KNOW: VOLATILE SUBSTANCES

Neongo, 'oku 'ikai ke malu 'a e ngau'aki, ngaue'aki 'a e ngaahi vitio ke talanoa'i 'a e ngaahi pooki kimu'a pea alea'i ha ngaahi founga.

'OKU KE 'ILO'... KOE TAMI 'OKU KE MIHI AI 'A E FAITO'O KONATAPU 'OKU UI IA KOE 'HUFFING'.
TATAU AIPE, PE 'OKU KE FA'A MIHI PE 'OKU KE TOKI 'AHI'HI PE, 'OKU FAKATU'UTAMAKI TATAU PE. 'O LAVA KE HOKO AIPE 'A E MATE MEI HE MIHI 'A E FAITO'O KONATAPU.



KOE PESETI PE E 1.2 'O E FANAU 'I HE NGA'HI KOLISI, 'OKU TALAMAI NA'U NAU NGAUE'AKI 'A E MIHI 'O E FAITO'O KONATAPU, PE KA KOE PESETI E 75 MEI AI, NA'U NAU 'AHI'HI TU'O TAHA PE.

'KAKEHE, KUO FAKATUPU HE MIHI 'O E FAITO'O KONATAPU HA MATE 'E 25, TA'U 17 KI LAO 'I HE TA'U E 10 KUO HILI, KOE 'SISY' TAHA KOE TA'U 12.

TAMI 'OKU KE MIHI AI, 'OKU ALU E FAITO'O KONATAPU KIHE MA'AMA'A, PE KA FOU MEI AI KIHE HALANGA TOTO. 'I HE A'U KOE 'A E MALOHI 'A E KEMIKALE KIHE 'UTO, 'OKU AVALISI KOE MINITI E TAHA 'A 'ETE ONGO' 'A E FU'U MALOHI 'O E FAITO'O KONATAPU.

KAKAI KOE 'OKU NAU NGAUE'AKI 'A E FOUNGA MIHI (FAITO'O KONATAPU), 'OKU NAU LANGA'ULU, LUA, MO VAIVAI. KOE NI'HI KOE LAU'I HOVA PE; PE KA KOE NI'HI KOE LAU'I 'AHO. KA OKU FAKATAPU PE KIHE LAHI 'O E FAITO'O KONATAPU 'OKU KE MIHI.

POISONOUS



'OKU LAVA HE HUFFING 'O 'AI KOE KE KE ONGO' NI NIIMO MO TAVANAI, IKAI KE MA'OPOTOPO HO FAKAKAUKAU, PE KA TO'OHU HO FOUNGA NGAUE. HE UESIA AI MO HO SIO, PE KA NIAMU KOVI HO MANAVA.



KOE KALASI FAITO'O KONATAPU KOENI, 'OKU FAKATU'UTAMAKI 'O LAVA KEKE VELA AI, PE FAKATUPU HA VELA LAHI.



HE LAVA 'O FAKATUPU AI HA 'ITA LAHI, PUPUTU'U, MAUMAU 'A E 'ATAMAI MOE NGA'HI OKANI HE SINO, MAHAKI MOA, KOMA MOE MATE.



MANATU'
• 'OKU 'IKAI KE 'AI HA MALU MEI HE MIHI 'A E FAITO'O KONATAPU
• HE LAVA 'O FAKATUPU MEIHE MIHI 'A E FAITO'O KONATAPU HE NGA'HI FAKATU'UTAMAKI LAHI.
• TOKANGA KI HO NGA'HI KAUNGAME'A.



'OKU KE FIEMAU'U KE FAI HA TOKONI KIHE TO'UTUPU 'I NIUSILA? FETU'UTAKI KIHE KAVANALOHI MOE FAITO'O KONATAPU HELPLINE 'I HE **0800 787 797**



AOD Provider Collaborative

AT THE HEART OF THE MATTER. **THE DUKES FOUNDATION.**
11 Utopia Gardens • Auckland

Funded by Counties Manukau Health



DID YOU KNOW: METHAMPHETAMINE

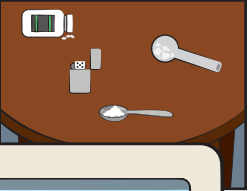
Neongo, 'oku 'ikai ke malu 'a e ngau'aki, ngaue'aki 'a e ngaahi vitio ke talanoa'i 'a e ngaahi poini kimu'a pea alea'i ha ngaahi founga.

'OKU KE 'ILO'I... 'OKU LAHI 'A E NGAUE 'AKI 'A E METHAMPHETAMINE (P PE KOE AISI) 'I NIUSILA.
KOE PESETI PE E O.G 'O E FANAU 'AKO 'I HE NGA'HI KOLISI, 'OKU NAU TALAMI KUO NAU OSI NGAUE'AKI 'A E METH. PEA KOE VAEUA O E FANAU AKO KOEMI NA'A NAU TALAMI NA'E TU'OTAHA PE 'ENAU NGAUE'AKI.

KOE NI'HI, NA'E KAMATA 'ENAU NGAUE'AKI 'A E FAITO'O KONATAPU NI (METHAMPHETAMINE) KOE PEHE 'E NONGA AI 'ENAU FAKAKAUKAU.

KOE FAITO'O KONATAPU 'OKU 'ILOA KOE METHAMPHETAMINE, 'OKU NE UE'I 'A E FETU'UTAKI 'A E 'ATAMAI MOE SINO, PEA 'OKU KALAKALASI KEHEHE.

KAI KEHE, 'OKU MAMAPA PEA TE KE FIEMAU KE MA'U MA'UPE.

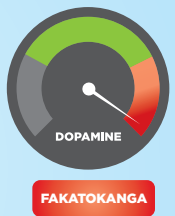


KOE HA HA TOE FOUNGA

'OKU NE UE'I 'A E SINO PEA 'OKU NE UESIA 'A E 'ATAMAI.

KOE HALANGA 'OKU FOU AI 'A E FAITO'O KONATAPU NI, 'OKU NE NGAUE'AKI 'A E DOPAMINE KE ONGO'I HE TOKOTAHA KOIA 'OKU NE MA'U 'A E FAITO'O, 'OKU FIEFIA 'I HE TAMI 'OKU NAU KAI AI MO FECHI AI MO 'ENE KAUNGAME'A.

'OKU HANGA HE METH 'O UE'I 'A E SINO KEHE TUKU MAI 'A E NGA'HI ONGO KEHEHE, HANGE 'OKU TE FIEFIA PEA SEKISEKIA.

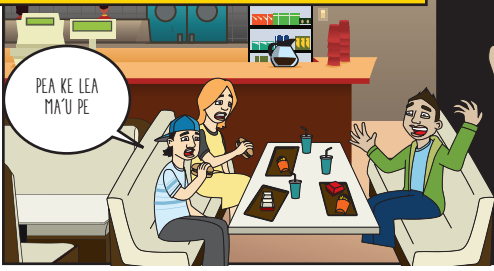


KA 'OKU 'IKAI KE TOLONGA 'A E ONGO KOIA, PEA 'OKU FA'A HOKO AI 'A E TOE VIVILI KE TOE MA'U 'A E FAITO'O KONATAPU.

KOE NGA'HI FAKA'LONGA KIHE SINO 'I HE TAMI 'OKU KE MA'U AI 'A E FAITO'O KONATAPU (METHAMPHETAMINE) 'OKU KIKILA 'A E MATA, VELI 'A E KILI, TOE LAHI ANGE 'A E IVI, MOLE FIEKIA, 'IKAI KE KE LAVA 'O NOFO MA'U

'O KAPAU TE KE MA'U MA'U PE, HE LAVA 'O HOKO 'A E ; 'AVANGA, 'ITE'ITA PEA HOKO AI 'A E NGA'HI FAKATU'UTAMAKI.

'E LAVA 'O LILU 'A E FAKAKAUKAU HANGE KOE 'ETE FAKA'AMU KI HA ME'A, KE FAI 'I MANATU. KAPAU TEKE NGAUE'AKI 'A E NGA'HI NAUNAU (HANGE KOE ME'A HUUHU) MO HA TAHA KEHE, HE TOE LAHI ANGE FAINGAMALIE KE MA'U AI HA MAHAKI.



PEA KE LEA MA'U PE



- TU'O 'O FAKAKAUKAU
- KO AU ENI?
 - 'OKU TOE UESIA 'A E MO'UI HA NI'HI KOE 'UHI KO AU?
 - PEA KE MANATU'I, KE KE TOKANGA KIHO KAUNGAME'A.



'OKU KE FIEMAU KE FAI HA TOKONI KIHE TO'UTUPU 'I NIUSILA? FETU'UTAKI KIHE KAVAMALOH MOE FAITO'O KONATAPU HELPLINE 'I HE **0800 787 797**



AT THE HEART OF THE MATTER. NZ DRUG FOUNDATION. 11 Waipapa Gardens • Auckland

Funded by Counties Manukau Health



DID YOU KNOW: SYNTHETIC PSYCHOACTIVE SUBSTANCES

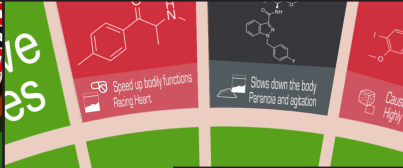
Neongo, 'oku 'ikai ke malu 'a e ngau'aki, ngaue'aki 'a e ngaahi vitio ke talanoa'i 'a e ngaahi pooini kimu'a pea alea'i ha ngaahi founga.

'OKU KE 'ILO... KOE FAITO'O KONATAPU 'OKU 'ILOA KOE SYNTHETIC PSYCHOACTIVE SUBSTANCE, KOE KEMIKALE 'OKU NGAAHI, PE'A 'OKU MAFOA 'ENE NGAUE'AKI 'I NIUSILA NI.



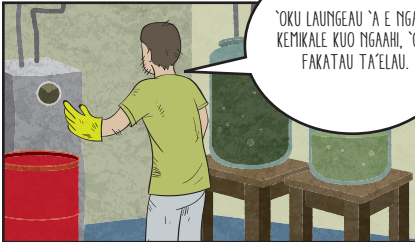
'OKU 'AI 'A E NI'HI 'OKU NE 'AI KE TOE VAVE ANGE NGAUE 'A E SINO PE'A 'OKU MA'U IA 'I HA FO'I 'AKAU MOE PAUTA. 'OKU 'AI 'A E NI'HI 'OKU IFA, PE'A 'OKU NE HANGA LEVA 'E IA 'O FAKATAIMI TUA'I 'A E FAKAKAUKAU MOE SINO, PE'A 'OKU 'AI 'A E NI'HI 'OKU NE FAKATAPU 'A E SIO KHE NGAAHI ATA 'OKU 'IKAI TONU.

KOE 'U KEMIKALE KOENI 'OKU LAHI 'A E NGAAHI ONGO 'OKU 'IKAI KE SAI, PE'A FAKATAPU AI 'A E FAKATU'UTAMAKI TA'E'AMANEKINA. 'OKU HULU ATU MEI HE NGAAHI FAITO'O KONATAPU 'O E KUOHILI, HANGE KOE MALIUANA, MDMA, LSD MOE SPEED.



'OKU LAUNGEAU 'A E NGAAHI KEMIKALE KUO NGAAHI, 'OKU FAKATAU TA'ELAU.

HANGE KOENI, KOE NGAAHI FAITO'O (SYNTHETIC CANNABINOIDS) KUO TOKI NGAAHI, 'OKU LIUNGA 75 PE '100 'A ENE MALOHI 'I HE THC 'OKU MA'U 'I HE MALIUANA (CANNABIS). 'OKU UESIA 'AUPITO 'A E HALANGA FETU'UTAKI 'A E ATAMAI PE'A 'OKU KEHEKEHE 'A E 'ILO. 'OKU TE'EKI KE SIVI 'A E NGAAHI KEMIKALE KOENI, KE 'ILO PE TEKE MALU AI, PE'A 'OKU 'IKAI KE 'ILO HA TAHA PE TEKE UESIA FEFE.



NEONGO 'OKU TATAU HONO FOTUNGA KHE FAITO'O KONATAPU 'OKU MA'U, 'OKU KEHE HONO NANAMU, 'OKU MALOHI ANGE PE'A 'OKU KEHE HONO MATULU.

'OKU 'AI 'A E KONGO KEMIKALE TENE FAKATAPU KE KE ONGO'I FIEMALIE, 'OKU 'AI 'A E NI'HI TENE 'A I KEKE ONGO'I MALOHI MO TOU'OU LEA. KAI KEHE, 'OKU NE MALAVA KE 'AI KE KE PUPUTU'U, MO TO'OHU HO FOUNGA NGAUE.

'I HE TE MA'U KOE IA PE'A HE NOFO 'A E KEMIKALE 'I HOTO SINO, PE'A 'OKU MAHU'U IA MEI HOTO SINO HILI HA NGAAHI 'AHO. LOLOTONGA 'ENE IA, TEKE ONGO'I PUPUTU'A, HE LANGA HO SINO PE'A HE FAINGATA'A KE KE MOHE.

PE'A 'O KAPAU TEKE NGAUE'AKI 'I HE TAMI TATAU MOE FOLO 'A E NGAAHI 'AKAU KEHEKEHE, 'HE LAVA 'O HOKO AI HA FAKATU'UTAMAKI TA'EILOA.

- Puputu'a
- Felanga aki 'a e sino
- Faingata'a 'ae mohe
- Ngaahi vivili malohi
- Mamatea



- Lua
- Mahi 'a e fakaukau
- Mahaki moa
- Maumau 'a e okani 'oe sino
- Mate



MANATU, 'OKU MAHU'INGA KE KE FAKAMAMA'O MEI HE NGAUE'AKI 'A E FAITO'O NI, HE 'OKU 'IKAI KE KE 'ILO 'A E NGAAHI MUNU'A 'E HOKO.

- KAPAU OKU KE FILI KE NGAUE AKI.
- PE'A NGAUE AKI PE AE ME'A SMIS'I.
 - MALOLO PE'A KE KAI MO MOHE.
 - TOKANGA KI HO NGAAHI KAUNGAME'A



'OKU KE FIEMA'U KE FAI HA TOKONI KHE TO'UTUPU 'I NIUSILA? FETU'UTAKI KHE KAVAMALOHI MOE FAITO'O KONATAPU HELPLINE 'I HE 0800 787 797

AT THE HEART OF THE MATTER, NZ DRUG FOUNDATION.

Te Tūāpapa Tarukino o Aotearoa

Translations by LeVa

